

**Załącznik Nr 4.1**  
**do Regulaminu pisemnego przetargu**  
**nieograniczonego na sprzedaż maszyn**  
**będących własnością ZGM w Pabianicach**

**KARTA CHARAKTERYSTYKI**

**Tokarka Wiepofama**

Producent:	Wiepofama
Rok produkcji:	1966
Długość:	1,95 m
Szerokość:	0,52 m
Wysokość:	1,0 m
Waga:	ok.1.400 kg
Obecny stan techniczny wskazuje na znaczące zużycie.	

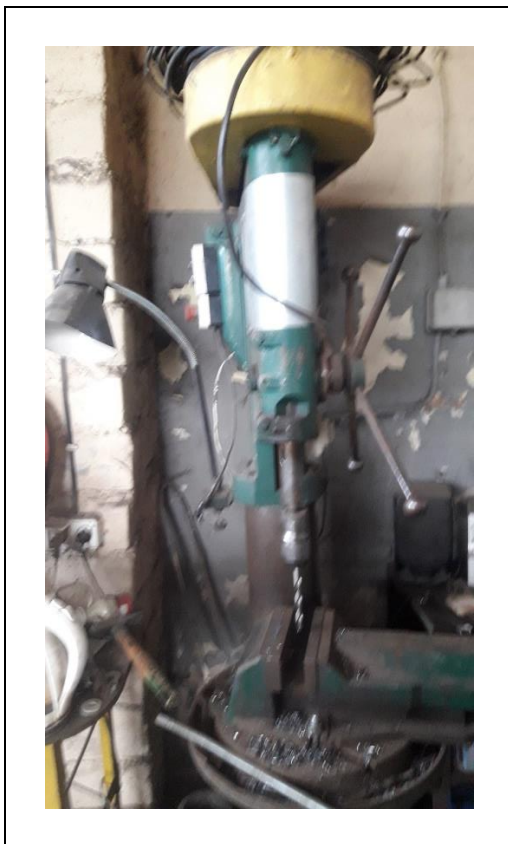


**Załącznik Nr 4.2**  
**do Regulaminu pisemnego przetargu**  
**nieograniczonego na sprzedaż maszyn**  
**będących własnością ZGM w Pabianicach**

**KARTA CHARAKTERYSTYKI**

**Wiertarka stołowa**

Producent:	Fabryka Maszyn „Kowary” w Kowarach
Model:	WF25
Rok produkcji:	1962
Średnica:	0,5 m
Wysokość:	1,0 m
Waga:	450 kg
Obecny stan techniczny wskazuje na znaczące zużycie.	



**Załącznik Nr 4.3**  
**do Regulaminu pisemnego przetargu**  
**nieograniczonego na sprzedaż maszyn**  
**będących własnością ZGM w Pabianicach**

**KARTA CHARAKTERYSTYKI**

**Przecinarka ściernicowa**

Rok produkcji:	1987
Długość:	0,6 m
Szerokość:	0,45m
Wysokość:	0,85m
Waga:	ok.100 kg
Obecny stan techniczny wskazuje na znaczące zużycie.	



**Załącznik Nr 4.4  
do Regulaminu pisemnego przetargu  
nieograniczonego na sprzedaż maszyn  
będących własnością ZGM w Pabianicach**

**KARTA CHARAKTERYSTYKI**

**Szlifierka przesuwna**

Rok produkcji:	1987
Długość:	0,6 m
Szerokość:	0,45 m
Wysokość:	0,85 m
Waga:	ok. 200 kg
Obecny stan techniczny wskazuje na znaczące zużycie.	

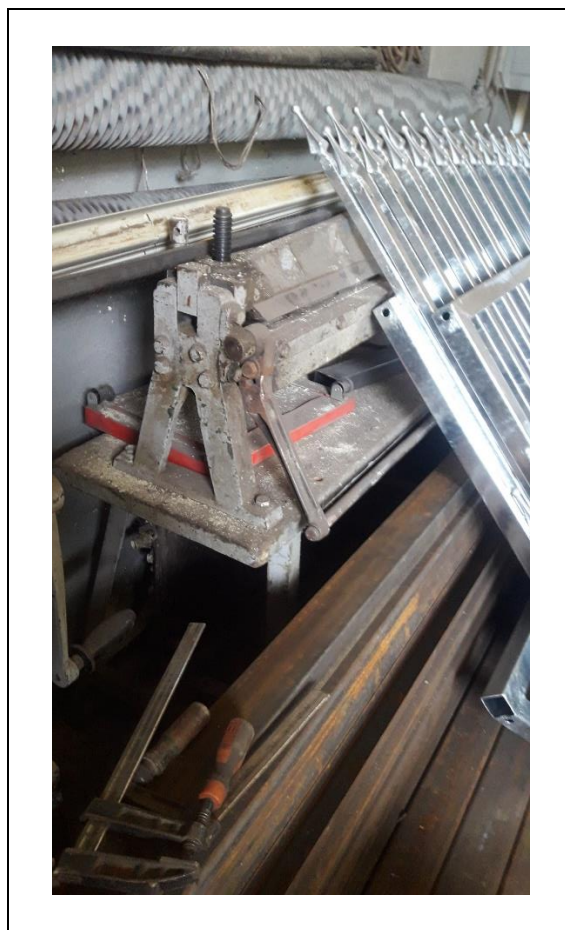


**Załącznik Nr 4.5**  
**do Regulaminu pisemnego przetargu**  
**nieograniczonego na sprzedaż maszyn**  
**będących własnością ZGM w Pabianicach**

**KARTA CHARAKTERYSTYKI**

**Zaginarka metrowa**

Długość całkowita:	1,20 m
Długość gięcia:	1,00 m
Szerokość:	0,4 m
Wysokość:	1,0 m
Waga:	ok. 150 kg
Obecny stan techniczny wskazuje na znaczące zużycie.	





**Załącznik Nr 4.6  
do Regulaminu pisemnego przetargu  
nieograniczonego na sprzedaż maszyn  
będących własnością ZGM w Pabianicach**

**KARTA CHARAKTERYSTYKI**

**Walcarka metrowa**

Model:	ZWP-1
Rok produkcji:	1992
Długość całkowita:	1,20 m
Długość gięcia:	1,00 m
Szerokość:	0,4 m
Wysokość:	1,0 m
Waga:	ok. 150 kg
Obecny stan techniczny wskazuje na znaczące zużycie.	



**Załącznik Nr 4.7**  
**do Regulaminu pisemnego przetargu**  
**nieograniczonego na sprzedaż maszyn**  
**będących własnością ZGM w Pabianicach**

**KARTA CHARAKTERYSTYKI**

**Zaginarka dwumetrowa z przeciwwagą**

Producent:	Wielkopolska Fabryka Urządzeń Mechanicznych - Poznań
Model:	ZG - 2,5
Rok produkcji:	1966
Długość całkowita:	2,85 m
Długość gięcia:	2,00 m
Szerokość:	0,35 m
Wysokość:	1,3 m
Waga:	ok. 1.500 kg
Obecny stan techniczny wskazuje na znaczące zużycie.	



**Załącznik Nr 4.8**  
**do Regulaminu pisemnego przetargu**  
**nieograniczonego na sprzedaż maszyn**  
**będących własnością ZGM w Pabianicach**

**KARTA CHARAKTERYSTYKI**

**Nożyce gilotynowe**

Producent:	Brzesk Fabryka Obrabiarek
Rok produkcji:	1972
Nominalna grubość blachy:	3 mm
Długość cięcia:	2,00 m
Waga:	ok. 3.000 kg
Obecny stan techniczny wskazuje na znaczące zużycie.	



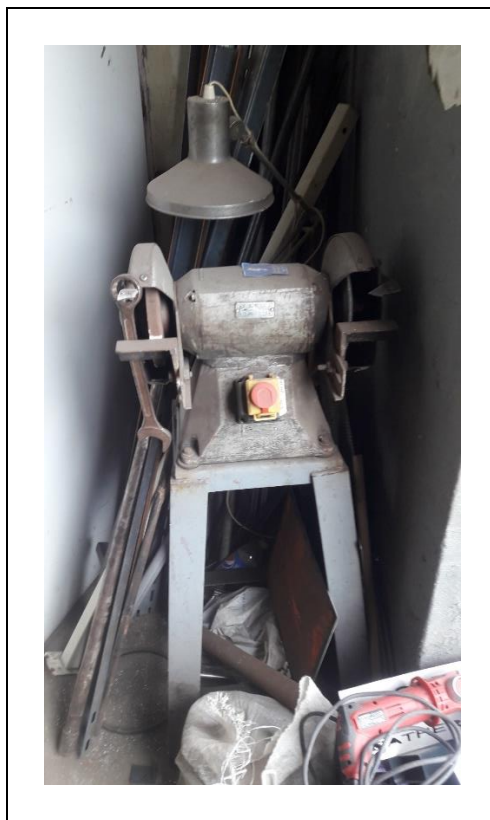


**Załącznik Nr 4.9**  
**do Regulaminu pisemnego przetargu**  
**nieograniczonego na sprzedaż maszyn**  
**będących własnością ZGM w Pabianicach**

**KARTA CHARAKTERYSTYKI**

**Szlifierka stacjonarna**

Producent:	Polski Związek Głuchych Zakład Szkoleniowo-Produkcyjny „ELNA”
Model:	750C-32/200
Rok produkcji:	1970
Długość:	0,30 m
Szerokość:	0,35 m
Wysokość:	0,75 m
Waga:	ok. 60 kg
Obecny stan techniczny wskazuje na znaczące zużycie.	



**Załącznik Nr 4.10  
do Regulaminu pisemnego przetargu  
nieograniczonego na sprzedaż maszyn  
będących własnością ZGM w Pabianicach**

**KARTA CHARAKTERYSTYKI**

**Stół spawalniczy**

Długość:	1,30 m
Szerokość:	0,60 m
Wysokość:	0,83 m
Waga:	ok. 150 kg
Obecny stan techniczny wskazuje na znaczące zużycie.	



**Załącznik Nr 4.11  
do Regulaminu pisemnego przetargu  
nieograniczonego na sprzedaż maszyn  
będących własnością ZGM w Pabianicach**

**KARTA CHARAKTERYSTYKI**

**Spawarka BesterSPB400**

Producent:	Bester
Model:	SPB-400
Rok produkcji:	1986
Waga:	ok. 230 kg
Obecny stan techniczny wskazuje na znaczące zużycie.	



**Załącznik Nr 4.12  
do Regulaminu pisemnego przetargu  
nieograniczonego na sprzedaż maszyn  
będących własnością ZGM w Pabianicach**

**KARTA CHARAKTERYSTYKI**

**Spawarka BesterSPB225**

Producent:	Bester
Model:	SPB-225
Waga:	ok. 50 kg
Obecny stan techniczny wskazuje na znaczące zużycie.	

